

VACANCES D'AUTOMNE 2024
DU LUNDI 21 OCTOBRE
AU JEUDI 31 OCTOBRE



ACCUEIL PRIMAIRE



Lieu d'accueil :

avenue de Paris



Laëtitia FRANÇOIS

06 13 26 54 94

alsh.primaire@ville-pouguesleseaux.fr

Période scolaire en Mairie

03 86 90 96 05

Nécessaire pour l'accueil de loisirs:

Une tenue adaptée à la météo et une paire de chaussures qui tiennent aux pieds

Un sac à dos contenant:

Un K-way et une gourde ou petite bouteille d'eau

Les objectifs généraux



Favoriser
l'épanouissement
de l'enfant

Développer la
place des familles

Favoriser
l'autonomie de
l'enfant

Favoriser l'accueil
éducatif

Favoriser
l'éducation
à la citoyenneté

Favoriser les
échanges entre les
enfants

Développer
l'apprentissage de
la vie en
collectivité

ORGANISATION D'UNE JOURNÉE TYPE

8h-9h	Accueil des enfants
9h-11h45	Activités adaptées à l'âge, au rythme des enfants et à la météo
12h-13h	Repas au restaurant scolaire
13h-14h	Temps calme
14h-16h30	Activités adaptées à l'âge, au rythme des enfants et à la météo
16h30-17h30	Goûter
17h30-18h30	Départ des enfants


Les plannings seront affichés au centre et disponibles sur le portail famille les lundis de chaque semaine.

INSCRIPTIONS

Du lundi 21 au vendredi 25 octobre: **5 jours obligatoire**

Du lundi 28 au jeudi 31 octobre : **4 jours obligatoire**

Tarifs à la journée Pougues

 Tarifs	Coût d'une journée	CAF* (PSO + CTG **)	Suventions diverses	Commune	TOTAL à régler par les familles
Tranche A de 0 à 450€	43.17€	12.50€	3.34€	23.15€	4.18€
Tranche B de 451€ à 700€	43.17€	12.50€	3.34€	20.69€	6.64€
Tranche C de 701 à 900€	43.17€	12.50€	3.34€	15.17€	12.16€
Tranche D > 901	43.17€	12.50€	3.34€	13.34€	13.99€

Tarifs à la journée Extérieurs

Tranche A de 0 à 450€	43.17€	12.50€	3.34€	16.36€	10.97€
Tranche B de 451€ à 700€	43.17€	12.50€	3.34€	13.95€	13.38€
Tranche C de 701 à 900€	43.17€	12.50€	3.34€	9.10€	18.23€
Tranche D > 901	43.17€	12.50€	3.34€	9.10€	18.23€

*CAF : Caisse d'Allocations familiales

**PSO : Prestation de Service Ordinaire

**CTG : Contrat de territoire global

TARIFS SORTIES PRIMAIRE

Tranche A < 450	1.62€
Tranche B < 701	2.54€
Tranche C < 900	4.70€
Tranche D > 901	5.41€

PLANNING D'ACTIVITÉS DU LUNDI 21 AU VENDREDI 25 OCTOBRE (5 JOURS)

Les matins

Les matins, les enfants pourront découvrir des ateliers autour d'Halloween.



Les après-midis

Plusieurs activités au programme telles qu'un relai sorcière, un escape game et un grand jeu.



**SORTIE AU CINEMAZARIN
À NEVERS
LE JEUDI 24 OCTOBRE**

PLANNING D'ACTIVITÉS DU LUNDI 28 AU JEUDI 31 OCTOBRE

(4 JOURS)



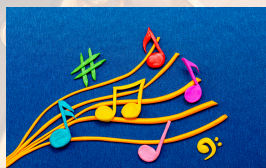
Les matins

Au programme: découverte des instruments et
des ateliers musicaux avec l'association
"Harmonie de Pougues"



Les après-midis

Les enfants pourront effectuer un rally musical et
des jeux sportifs



REPRÉSENTATION AVEC
L'HARMONIE DE POGUES
LE JEUDI 31 OCTOBRE